



MEMSCAP
The Power of a Small World™

**MEMSCAP PREMIER SEMESTRE 2006:
77% DE CROISSANCE COMPAREE DU CHIFFRE D'AFFAIRES**

La trésorerie nette du Groupe excède 10 millions d'euros

Grenoble, France et Durham, Caroline du Nord, 1er septembre 2006 – MEMSCAP (Euronext: MEMS), le fournisseur de solutions innovantes basées sur la technologie des MEMS (systèmes micro-électro-mécaniques), annonce aujourd'hui ses comptes pour le premier semestre 2006, le plus fort de l'histoire du Groupe.

1. La plus forte croissance semestrielle du Groupe

Le chiffre d'affaires consolidé du Groupe pour ce premier semestre 2006 s'élève à 6,9 millions d'euros (8,2 millions de dollars) comparé à 3,9 millions d'euros pour le premier semestre 2005 (4,9 millions de dollars), soit une croissance du chiffre d'affaires de 77%.

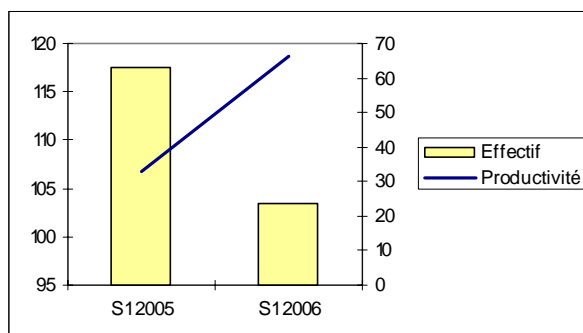
Hors éléments exceptionnels essentiellement liés à la cession du site industriel de Bernin, le résultat opérationnel consolidé est de (1,2) millions d'euros comparé à (2,7) millions d'euros sur la même période 2005. Avec ces éléments exceptionnels le résultat consolidé des activités avant impôt et résultat financier est de (5,8) millions d'euros. Ces éléments exceptionnels, publiés en « Autres charges », correspondent quasi totalement à une provision pour dépréciation de la valeur comptable du site industriel de Bernin.

Le résultat financier est de (0,3) million euros contre (0,5) million d'euros pour le premier semestre 2005. Le résultat net est lui de (5,9) millions d'euros en prenant en compte les éléments exceptionnels mentionnés ci-dessus, et de (1,3) millions d'euros sans la prise en compte de ces éléments, comparé à (3,1) millions d'euros pour la même période en 2005.

Chiffres clé <i>(en milliers d'euros)</i>	30 juin 2006	30 juin 2005
Chiffre d'affaires	6 853	3 874
Coût des ventes	(4 046)	(3 004)
Marge brute	2 807	870
<i>% du chiffre d'affaires</i>	<i>41%</i>	<i>22%</i>
Charges opérationnelles	(4 034)	(3 527)
Résultat opérationnel	(1 227)	(2 657)
Autres charges *	(4 545)	-
Résultat financier	(250)	(489)
Impôt	145	53
Résultat net	(5 877)	(3 093)
Résultat net hors "Autres charges"	(1 332)	(3 093)
Effectif	107	116

*Autres Charges correspond principalement aux charges liées à la vente du site industriel de Bernin

La productivité du Groupe par employé pour ce semestre a doublé comparée à celle du premier semestre 2005.

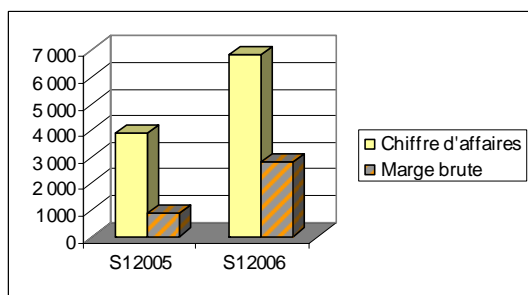


Les capitaux propres du Groupe se montent à 30,5 millions d'euros.

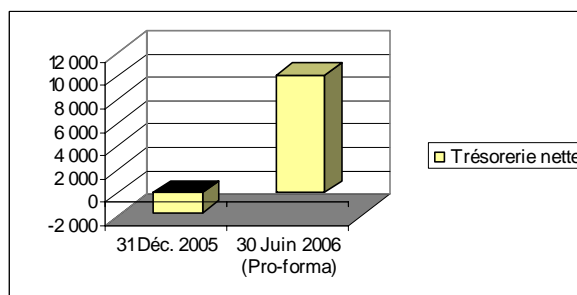
La trésorerie pro forma s'élève à 10,7 millions d'euros, tandis que la trésorerie nette pro forma excède, quant à elle, les 10,1 millions d'euros, ainsi que le montre le tableau ci-dessous :

(en milliers d'euros)	30 juin 2006 Pro forma
Trésorerie	10 692
Actifs financiers	1 121
Emprunts portant intérêt	(1 093)
Passifs liés aux actifs destinés à être cédés	(610)
TOTAL TRESORERIE NETTE	10 110

Enfin, « les actifs non courants disposés à être cédés » représentent 1,4 millions d'euros, comprenant la valeur de certains équipements inutilisés que la société entend céder.



En milliers d'euros



En milliers d'euros

2- Un semestre riche en réalisations

-Une activité soutenue avec contribution de l'ensemble des divisions du groupe à la croissance du chiffre d'affaires ;

- La mise en œuvre et réalisation du regroupement des actions MEMSCAP et la cotation des nouvelles actions sous le code Mnémonique MEMS (cf. communiqué de presse du 20 mars 2006) ;

- Le premier vol réussi de l'Adam Aircraft A700 embarquant 4 capteurs MEMSCAP de la famille SP82 (cf. communiqué de presse du 4 avril 2006) ;

- La conclusion de plusieurs accords stratégiques avec d'importants clients pour la division Produits sur Mesure tant en France qu'aux Etats-Unis.

- Le lancement de la production pour CardioMEMS des capteurs de pression sans fil Endosure AAA, après avoir reçu l'aval de la FDA.(cf. communiqué de presse du 2 mai 2006) ;

- Le déploiement des capteurs de pression MEMSCAP dans tous les avions de New Piper (cf. communiqué de presse du 23 mai 2006) ;

- La fabrication avec succès par MEMSCAP, grâce à son service MUMPs® du plus petit escadron de robots jamais réalisé. (*cf. communiqué de presse du 5 juin 2006*) ;
- Le lancement de la nouvelle charte graphique de MEMSCAP (*cf. communiqué de presse du 25 juillet 2006*);
- La signature de l'accord de vente du site industriel de Bernin à SOITEC pour un montant net de 13 millions d'euros (*cf. communiqué de presse du 28 juillet 2006*);

« Ce semestre commence réellement à refléter la direction dans laquelle nous faisons progresser la Société », constate Jean Michel Karam, Président directeur général de MEMSCAP. « Maintenant que nos fondamentaux financiers sont forts, nous entendons poursuivre et intensifier nos efforts».

Le chiffre d'affaires du 3^{ème} trimestre sera publié le 23 octobre 2006.

A propos de MEMSCAP

MEMSCAP est le leader des solutions innovantes fondées sur les systèmes micro-électro-mécaniques (MEMS). Ces solutions comprennent des composants, de la production, des éléments de propriété intellectuelle, et des services associés. MEMSCAP est cotée sur l'Eurolist C d'Euronext, Paris S.A. (code ISIN: FR0010298620-MEMS) et appartient au segment Next Economy. Pour plus d'informations, consultez le site <http://www.memscap.com>.

Pour plus d'informations contactez:

Aurore Foulon
Vice-président,
Corporate Communications
Tel. : +33 (0)4 76 92 85 00
aurore.foulon@memscap.com

Yann Cousinet
Directeur financier
Tel.: +33 (0) 4 76 92 85 00
yann.cousinet@memscap.com

BILAN CONSOLIDE - Comptes semestriels arrêtés au 30 juin 2006

	<i>Pro-forma *</i> 30 juin 2006	30 juin 2006	31 décembre 2005
	€000	€000	€000
Actifs			
Actifs non-courants			
Immobilisations corporelles	7 528	7 528	23 466
Actifs incorporels	8 422	8 422	8 660
Actifs financiers	1 121	3 676	4 188
	17 071	19 626	36 314
Actifs courants			
Stocks	1 679	1 679	1 587
Clients et autres débiteurs.....	6 113	6 113	5 947
Paiements d'avance	609	609	493
Trésorerie et dépôts à court terme	10 692	3 908	5 811
	19 093	12 309	13 838
Actifs destinés à être cédés.....	1 409	14 409	3 422
	20 502	26 718	17 260
	37 573	46 344	53 574
TOTAL ACTIFS			
Capitaux propres et passifs			
Capitaux propres			
Capital émis.....	9 108	9 108	9 103
Primes d'émission	39 911	39 911	40 778
Actions propres	(126)	(126)	(22)
Réserves consolidées.....	(17 643)	(17 611)	(12 675)
Ecart de conversion.....	(766)	(766)	(432)
	30 484	30 516	36 752
Passifs non-courants			
Emprunts portant intérêt.....	529	529	8 751
Provisions	136	136	136
Autres passifs non-courants.....	275	275	275
	940	940	9 162
Passifs courants			
Emprunts portant intérêt.....	564	564	2 155
Fournisseurs et autres créditeurs	4 875	4 875	4 283
Provisions.....	100	100	452
Autres passifs courants.....	--	--	30
	5 539	5 539	6 920
Passifs liés aux actifs destinés à être cédés.....	610	9 349	740
	6 149	14 888	7 660
	7 089	15 828	16 822
TOTAL PASSIFS			
TOTAL DES CAPITAUX PROPRES ET PASSIFS	37 573	46 344	53 574

* Bilan consolidé du Groupe pro-forma au 30 juin 2006 intégrant les écritures comptables relatives à la cession du site industriel de Bernin et au transfert des dettes financières afférentes à la société Soitec dont l'acte authentique de vente a été signé le 28 juillet 2006.

COMPTE DE RESULTAT CONSOLIDE - Comptes semestriels arrêtés au 30 juin 2006

	<i>1^{er} semestre 2006</i>	<i>1^{er} semestre 2005</i>
	<u>€000</u>	<u>€000</u>
Ventes de biens et services	6 853	3 874
Produits des activités ordinaires.....	<u>6 853</u>	<u>3 874</u>
Coût des ventes	(4 046)	(3 004)
Marge brute	<u>2 807</u>	<u>870</u>
Frais de recherche et développement	(1 427)	(1 674)
Frais commerciaux.....	(671)	(589)
Charges administratives	(1 936)	(1 264)
Autres charges	(4 545)	--
Résultat des activités ordinaires avant impôt et résultat financier.....	<u>(5 772)</u>	<u>(2 657)</u>
Charges financières.....	(402)	(665)
Produits financiers	152	176
Résultat avant impôt.....	<u>(6 022)</u>	<u>(3 146)</u>
Impôt (charge) et produit	145	53
Résultat net consolidé	<u><u>(5 877)</u></u>	<u><u>(3 093)</u></u>

Résultats par action (*):

- de base pour le résultat de l'exercice attribuable aux porteurs de capitaux ordinaires de l'entité mère	(1,29)	(0,88)
- dilué pour le résultat de l'exercice attribuable aux porteurs de capitaux ordinaires de l'entité mère	(1,27)	(0,81)

(*) *Post regroupement d'actions*

TABLEAU DES VARIATIONS DES CAPITAUX PROPRES CONSOLIDE - Comptes semestriels arrêtés au 30 juin 2006

<i>(En milliers d'euros, sauf données par action)</i>	<i>Nombre d'actions</i>	<i>Montant du capital</i>	<i>Primes d'émission</i>	<i>Actions propres</i>	<i>Réserves consolidées</i>	<i>Ecarts de conversion</i>	<i>Total des capitaux propres</i>
		€000	€000	€000	€000	€000	€000
Solde au 1^{er} janvier 2005	127 928 835	6 396	39 325	--	(15 948)	(773)	29 000
Ecarts de conversion.....	--	--	--	--	--	379	379
Total des produits et des charges reconnus directement en capitaux propres	--	--	--	--	--	379	379
Perte nette.....	--	--	--	--	(3 093)	--	(3 093)
Total des produits et des charges du 1^{er} semestre 2005	--	--	--	--	(3 093)	379	(2 714)
Exercice de BSPCE et d'options.....	--	--	--	--	146	--	146
Exercice de BSA	--	--	--	--	5 984	--	5 984
Emission d'actions.....	25 607 922	1 280	4 850	--	(6 130)	--	--
Imputation du report à nouveau sur la prime d'émission	--	--	(7 402)	--	7 402	--	--
Solde au 30 juin 2005	153 536 757	7 676	36 773	--	(11 639)	(394)	32 416
Solde au 1^{er} janvier 2006	182 053 857	9 103	40 778	(22)	(12 675)	(432)	36 752
Ecarts de conversion.....	--	--	--	--	--	(334)	(334)
Total des produits et des charges reconnus directement en capitaux propres	--	--	--	--	--	(334)	(334)
Perte nette.....	--	--	--	--	(5 877)	--	(5 877)
Total des produits et des charges du 1^{er} semestre 2006	--	--	--	--	(5 877)	(334)	(6 211)
Regroupement d'actions initié le 20 mars 2006	(177 502 511)	--	--	--	--	--	--
Exercice de BSA	2 789	5	--	--	--	--	5
Imputation du report à nouveau sur la prime d'émission	--	--	(867)	--	867	--	--
Opérations sur titres auto-détenus ..	--	--	--	(104)	--	--	(104)
Paiements en actions.....	--	--	--	--	74	--	74
Solde au 30 juin 2006	4 554 135	9 108	39 911	(126)	(17 611)	(766)	30 516

TABLEAU DES FLUX DE TRESORERIE CONSOLIDE

Comptes semestriels arrêtés au 30 juin 2006

	<i>1er semestre 2006</i>	<i>1er semestre 2005</i>
	<u>€000</u>	<u>€000</u>
Flux de trésorerie provenant / (consommés) par les activités opérationnelles :		
Résultat net avant impôt.....	(5 877)	(3 093)
Ajustements pour :		
Amortissements et provisions (1).....	4 622	(11)
Annulation des plus et moins values de cession d'actifs	1	(8)
Autres éléments non monétaires	(181)	(160)
Créances clients.....	(690)	(918)
Stocks.....	(92)	211
Autres débiteurs	430	(607)
Dettes fournisseurs	567	(861)
Autres créditeurs	145	(88)
Flux de trésorerie consommés par les activités opérationnelles	(1 075)	(5 535)
Flux de trésorerie provenant / (consommés) par les activités d'investissement :		
Encaissement résultant de la cession d'immobilisations	117	531
Acquisition d'immobilisations	(233)	(217)
Incidence des variations de nantissement de titres	173	265
Incidence des variations d'avances preneur et dépôts versés relatifs au site de Bernin.....	339	--
Flux de trésorerie provenant des activités d'investissement.....	396	579
Flux de trésorerie provenant / (consommés) par les activités de financement :		
Financement par emprunts et assimilés	400	--
Remboursements d'emprunts et assimilés	(343)	(128)
Remboursements d'emprunts de crédit bail	(954)	(1 248)
Produits nets reçus sur les augmentations de capital et exercice de bons et options.....	5	6 130
Flux de trésorerie provenant / (consommés) par les activités de financement	(892)	4 754
Impact des taux de change sur la trésorerie et équivalents de trésorerie.....	(21)	(83)
Augmentation / (diminution) nette de trésorerie et équivalents de trésorerie.....	(1 592)	(285)
Solde de la trésorerie et équivalents de trésorerie à l'ouverture	5 486	2 592
Solde de la trésorerie et équivalents de trésorerie à la clôture (2).....	3 894	2 307
(1) Dont provision pour dépréciation d'actifs complémentaire relative au site de Bernin	4 356	--
(2) Décomposition de la trésorerie nette à la clôture :		
Trésorerie active	3 908	2 717
Trésorerie passive	(14)	(410)
Trésorerie nette à la clôture	3 894	2 307